



# EQUALITY INSIGHTS RAPID

## Ngaahi Ola Tefitó – Tonga 2022

### VALA

Na'e hāhāmolofia 'a e masivesiva 'i he valá, mo e pēseti 'e **82** 'o e kakaí ne 'ikai ke nau a'usia 'a e tu'unga kovi 'o e masivesiva fakaevalá.



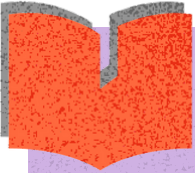
### IVI

Ko e tokotaha 'i he toko tolu kotoa pe, 'oku nau a'usia 'a e tūkunga 'o e vaivai Fakaeiví. Na'e mahino mai 'a e tokolahi ange 'a e kakai tangata 'oku vave ange mole honau ivi 'o fakahoa ki he kakai fefine. Na'e tōkehekehe ange 'a e tūkunga fakaeiví, 'o tefito he ngaahi feitu'u kehekehe, kae taufeito e lahi ange 'a e uesia - ki he ngaahi kolo ki 'uta.



### AKA

Pēseti 'e **11** 'o e kakaí na'e fu'u uesia 'aupito 'e he masivesiva fakaekó, ko e pēseti leva 'e **50** na'e 'i he tūkunga lotoloto 'enau masivesiva Fakaeakó. Na'e tokolahi mo e kakai na'e 'ikai kenau 'inasi tatau he faingamalie ako, mei he ngaahi ta'umotu'a kehekehe.



Ko e uesia 'l he 'ātakeá 'a e uesia natula tatau ne meimei tofanga ai 'a e kakai na'e savea'í. Ko e pēseti 'e **93** 'oku nau a'usia 'a e tu'unga masivesivá faka'e'ātakeá. Na'e ha mahino heni 'a e fu'u faikehekehe 'l he ngaahi feitu'ú; 'o lahitaha e uesia - 'l he kakai 'oku nofo 'l he ngaahi kolo ki 'uta 'o Tongatapú mo 'Euá.

### 'ĀTAKAÍ



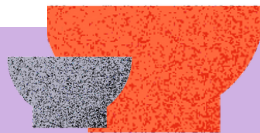
### PALANI 'O E FĀMILÍ

Ko e **57%** 'o kinautolu ne 'omi 'enau talí, na'a nau a'usia 'a e makatu'unga 'i hono fu'u uesia lahi 'i he tūkunga masivesiva ki he Palani 'o e Fāmilí.



### ME'ATOKONI

Neongo ko e pēseti pe 'e **29** 'o kinautolu ne nau 'omi 'enau talí 'oku nau fehangahangai mo e makatu'unga ki he tūkunga lotoloto 'l he masivesiva Fakame'atokoní. Ko e pēseti ai 'e **8** ne nau 'i he tūkunga masivesiva 'aupito. Ko e ta'u motu'á, 'a e taha 'o e makatu'unga tefito ki he masivesiva fakame'atokoni, Na'e haa heni ko e kakai 'l he vaha'a ta'u **30-59** 'oku nau uesiá lahitaha mei he masivesiva 'l he me'atokoni.





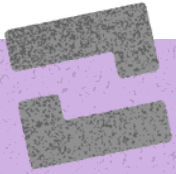
## MO'UI LELEÍ

Ko e mo'ui lelei 'a e tafa'aki na'e si'isi'l taha ai 'a e kakai kenau a'usia 'a e tukunga masivesiva 'l he tafa'aki koeni. Ko e pēseti e **4** ne nau a'usia 'a e tūkunga lotoloto 'o e masivesivá pea pēseti 'e **6** 'oku nau 'l he tu'unga kovi ange.

## NGAAHI VĀ FEKAU'AKÍ



Ko e pēseti 'e **37** 'o e kakai 'oku uesia kovi kinautolu 'i he makatu'unga fakamāaká ki he hōloa 'l he ngaahi va fekau'aki. Ko e pēseti leva 'e **40** ne nau fe'ao mo e tūkunga lotoloto 'i he masivesivá, hili ange hono fakamaaká.



## MALU

Ko e **33%** 'oku nau fe'ao mo masivesiva 'o e tu'unga Malú, koe pēseti 'e **23** 'oku nau a'usia 'a e tūkunga lotoloto 'i he masivesivá, pea mo ha pēseti 'e **10** 'oku nau a'usia 'a e tukunga kovi 'o e masivesiva fekau'aki mo e malu.

Ko e kakai fefiné 'oku lahiange 'a e faingamalie ke uesia kovi kinautolu 'o fakahoa ki he kakai tangatá. 'Oku 'iai e felave'l 'a e uesia koeni mo e ta'umotu'á. 'Oku 'iai leva e falukunga kakai 'oku nau fe'ao mo e tūkunga lotoloto pea mo e tūkunga kovi 'aupito, kaa 'oku faka'au pe ke holo 'l he'enau motu'a ange.

Ko e toko **1** 'l he toko **4** kotoape, na'a nau a'usia 'a e masivesiva 'l he levolo 'o e ma'a mo e haisini, koe pēseti 'e **8** 'oku nau 'i he tūkunga lotoloto 'o e masivesiva, pea pēseti 'e **17** 'oku fu'u uesia kovi 'l he masivesiva he 'elia 'o e ma'a mo e haisini.

## MA'A



## NOFO'ANGA

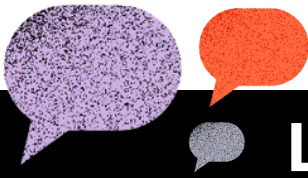


Fakakātoá, ko e pēseti 'e **24** 'o e kakai ne nau au'sia 'a e tūkunga masivesiva 'i he Nofo'angá, pea lahiange 'a e tu'unga lotoloto 'l he masivesiva he nofo'anga 'o 'ikai fu'u a'usia e tu'unga kovi 'aupito.

## FAKA'AONGA'I 'O E TAIMI

Fakafuofua ki he pēseti 'e **34** 'o e kakai 'oku nau 'i he tūkunga masivesivá 'l hono faka'aonga'l 'o e taimi, koe pēseti leva 'e **20** 'oku nau a'usia 'a e tūkunga masivesiva 'aupito, pe uesia kovi 'l he 'ikai a'usia e faingamalie ke ngaue 'aonga 'aki e taimi. Na'e mahino heni 'a e si'l ange 'a e faingamalie 'o e kakai tangata kenau a'usia e tu'unga masivesiva hono ngaue'aki e taimi. Ko e kakai 'i he vaha'a ta'umotu'a **30-59** 'oku mahino mei ai 'a e lahiange 'a e faingamalie ken au uesia 'l he ngaahi masivesiva koeni, 'o fakahoa ki he ni'ihiki kehe.





## LE'O

Ko e tokolahi 'o kinautolu ne nau kau maí **(63%)** ne nau a'usia 'a e tūkunga ki he masivesiva 'aupito ki he makatu'unga 'o e fakahā'i honau Le'ó, koe pēseti 'e **25** 'oku nau a'usia 'a e tūkunga lotoloto 'o e masivesivá. Ko e fānaú - ne nau a'usia 'a e tūkunga masivesivá kovitaha 'I hono fakaongo atu honau le'o.

Oku laka hake he toko **1** he kakai 'e toko nima kotoa **(21%)** ne nau a'usia 'a e tūkunga ki he masivesiva 'I he vai. Ko e meimei kotoa leva e toenga, ne nau a'usia 'a e uesia kovi 'o e masivesiva 'I he vai.

## VAI



## NGĀUE

Fakakātoá, ko e pēseti 'e **61** 'o e kakai ne nau a'usia 'a e ni'ihi 'o e ngaahi makatu'unga 'o ha masivesiva Faka-e-ngāue, pēseti 'e **33** ne nau 'i he tūkunga lotoloto 'o e masivesivá, pea pēseti 'e **28** 'i he tūkunga masivesiva 'aupitó.



## Background

Ko e Savea ki he Tukunga 'o e Potupotu tatau (Equality Insights) ko ha polokalama tataki ia 'a e IWDA, 'a ia 'oku fakatefito ki he tokotaha fakafo'ituitui. Koe me'afua ia ki he tūkunga masivesiva fakasōsiale, faka'ekonomika moe fakae'atakai 'o ha'a fafine/tangata. Ko e me'afua ko 'eni na'e ngāue'aki ia 'i Tonga 'i he 2022 - 'a e Equality Insights Rapid (Me'afua 'o e Tūkunga Kehekehe 'o e Masivaa) 'i ha savea fo'ou mo nounou 'o fakafou 'i he telefoní. Na'e fakahoko e savea ni 'o felave'l tonu mo e ngaahi makatu'unga kehekehe 'e 15 'o e mo'uí. Na'e fai mo e savea ki he masivesiva faka-e-pa'anga 'o tefito ia he ngaahi koloa 'a e tokotaha taautaha. Ko e kakai lalahi na'e fai kiai e savea, na'e savea'l fakafo'ituitui pe kinautolu, na'e toe fai pe moe savea fakalukufua 'o tanaki ai e ngaahi fakamatala 'o fakafou he ngaahi fehu'l, 'aia na'e lava ke fai e sio ki he taha takitaha meihe famili kotoa - 'o mahino 'a e meimei faitatau 'a e tukunga 'o e taha kotoa.

Na'e ngaue'aki leva 'a e ngaahi makatu'unga kehekehe kenau fakafofonga'i 'a e ngaahi fakamatala na'e tanaki mei he savea, 'aia na'e fakahoko 'I he tapa kehekehe 'o Tonga. Na'e tala heni 'a e ngaahi makatu'unga kehekehe 'e 5 hili 'a e tohi kakai 'a e Tongan Statistics Department (Potungāue Sitesitika 'a Tongá - TSD). Ko e ngaahi tali 'eni ne tñnaki mei he kakai 'oku nofo 'i Tongatapu, Vava'u, Ha'apai, pea mo 'Eua. Ne 'ikai fakakau 'a Niua 'o fakatefito mei he'ene mama'o atú pea 'ikai fu'u tokolahi 'a hono nofo'í.

Ko e fakamatala ne tñnaki 'i ha uike 'e fitu 'o kamata mei he kamata'aga 'o Mē 2022 ki he 'aho 30 Sune 2022. Ko e ngaahi me'angaue na'e fakahoko 'aki e savea, ko e fa'unga 'o e fakatotolo, fakamatala na'e tanaki mo e ola 'o e savea ni na'e vahevahe ia pea mo fakafelave'i ki he TSD. Ko e ma'u'anga fakamatala fakalukufua, na'e kau ki ai 'a e toko 6,703 mei he ngaahi 'api nofo'anga 'e 2,551.

Ko e ngaahi fakamatala mo e ola 'oku tuku atu he lipooti ni 'oku mafatukituki fe'unga kene fakafofonga'i 'a e falukunga kakai tokolahi 'I he fonua. Ko e ngaahi ola mahu'inga ki he tafa'aki takitaha 'oku fakahā ia heni, ki ha ngaahi fakaikiiki fekau'aki moe faka'uHINGA 'o e ngaahi tūkunga tefito 'o e savea ni, vakai ki he lipootí kakato.[1]

[1] Carroll, M., Greaves, A., Crawford, J., Pradela, J., 2023. Equality Insights Rapid: Report, Tonga Survey 2022, Melbourne: International Women's Development Agency

A program by

**IWDA** INTERNATIONAL  
WOMEN'S  
DEVELOPMENT  
AGENCY



Australian Government  
Department of Foreign Affairs and Trade

The logo consists of a central black circle surrounded by six orange diamond shapes, arranged in a hexagonal pattern.

# EQUALITY INSIGHTS

Understand poverty.  
Inspire change.

